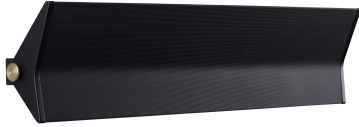


Pierre

Guariche

G3T BK DIMC
Wandleuchte



Beschreibung

- Schwenkbare Wandleuchte G3 Triple
- Endbearbeitung: SCHWARZ
- Deflektor, Stahl, mikroperforiert lackiert
- Wandgehäuse, Stahl, lackiert und Rändelräder aus Messing



Lichttechnik & Steuerung

- Stromquelle: Integriertes LED-Modul, 2700 K
- Dimmen mit traditionellem Schalter oder Smartphone

Installation und Wartung

- Maße : 930 x 200 x 120 mm
- Anschluss an Klemmleiste 3G1,5



Kenndaten

- Umgebungstemperatur: -20°C bis +30°C
- Schutzklasse: Klasse I
- Stromversorgung: 220-240 V 50/60 Hz
- Systemleistung: 28 W
- Gewicht: 4,2 kg