

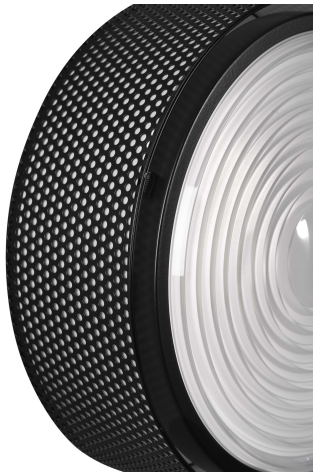
Pierre Guariche

90130100
G13 S GR/GR
Deckenleuchte



Beschreibung

- Deckenleuchte G13
- Klein
- Endbearbeitung: GRAU
- Zylinder, Stahl, mehrfachperforiert, lackiert
- Halterung für Linse, Aluminium, lackiert
- Fresnel-Linse, Pressglas

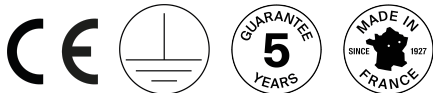
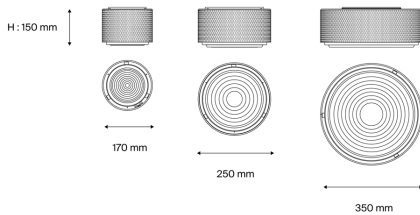


Lichttechnik & Steuerung

- Glühlampe mit E14-Sockel nicht inklusive - Leistung max 11 W LED
- Abstufung: Vorbehaltlich kompatibler Glühlampe

Installation und Wartung

- Maße : Ø 170mm ; H : 150 mm
- Anschluss an Klemmleiste 3G1,5



Kenndaten

- Garantiezeit : 5 Jahre
- Umgebungstemperatur: -20°C bis +30°C
- Schutzklasse: Klasse I
- Stromversorgung: 220-240 V 50/60 Hz
- Gewicht: 1,3 kg
- Entworfen und hergestellt in Frankreich