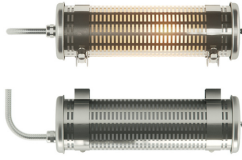


GUDE 100

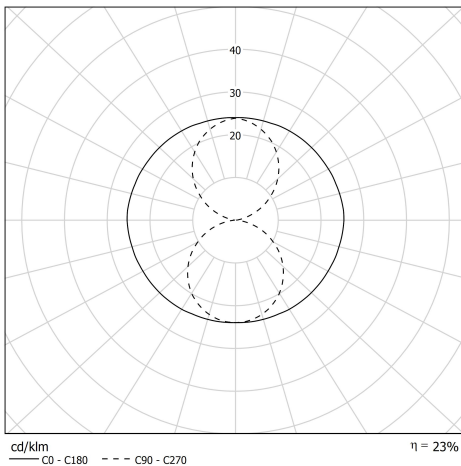
360°

80300004
GUDE 100 360° COAL S 350 CL1
Applique tubulaire



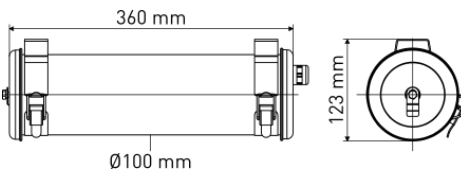
Description

- Applique tubulaire GUDE 100 360° (design : Dominique Perrault & Gaëlle Lauriot-Prévest)
- Pour éclairage omnidirectionnel avec grille à perforation rectangulaire
- Couleur : COAL (RAL 7021)
- Grille finition SILVER
- Vasque : Coextrudé de polycarbonate/PMMA pour un usage intérieur/extérieur
- Flasques & Colliers : Inox 304L laqués COAL (RAL 7021)
- Grille en inox insérée entre la vasque et un film interne en polycarbonate blanc opalisé
- Platine en inox solidaire du flasque d'entrée de câble
- Joints : Joints moulés en EPDM



Spécifications lumière et pilotage

- 1 lampe E27 11W max, non fournie
- Gradation : Sans



Installation et maintenance

- Diamètre : 100 mm
- Longueur hors tout: 355 mm
- Entrée de câble par presse-étoupe en laiton nickelé pour câble Ø 5 à 14 mm
- Raccordement sur bornier automatique 3x2,5mm²
- Fixation par 2 colliers renforcés en inox à grenouillère (à entraxe variable) et permettant une orientation sur 360°
- Installation en position verticale, presse-étoupe vers le bas
- Maintenance par desserrage de la vis de fermeture et extraction de la vasque



Caractéristiques techniques

- Garantie 5 ans
- Température d'utilisation : -20 °C à +35 °C
- Indice de protection : IP66/IP68/IP69K
- Résistance aux chocs : IK10
- Classe électrique : Classe I
- Alimentation : 220-240 V 50/60 Hz
- Résistance au fil incandescent : 650°C
- Poids : 1,5 kg
- Conçu et fabriqué en France

