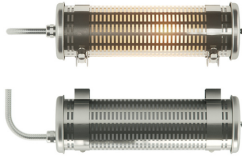


GUDE 100

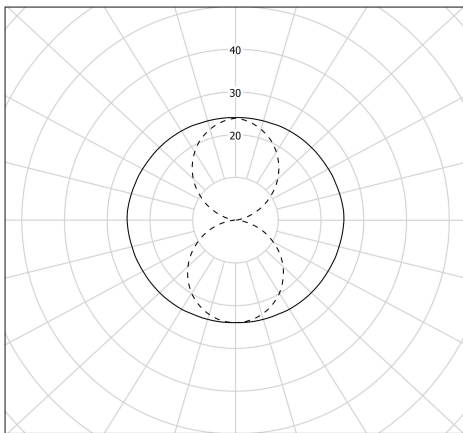
360°

80300003
GUDE 100 360° COAL 350 CL1
Röhren-Wandleuchte



Beschreibung

- Röhren-Wandleuchte GUDE 100 360° (Design: Dominique Perrault & Gaëlle Lauriot-Prévost)
- Für allseitige Beleuchtung mit Rechteck-Perforierung
- Raster in COAL
- Gehäuse: Coextrudiertes Polycarbonat/PMMA für den internen/externen Einsatzbereich
- Endkappen & Bandschellen: Edelstahl V2A
- Raster aus im Farbton COAL lackiertem Aluminium (RAL 7021), zwischen dem Diffusor und einer Innenfolie aus opalisiertem, weißem Polycarbonat
- Geräteträger aus Edelstahl an der Endkappe mit Kabeleinführung befestigt
- Dichtungen: EPDM-Dichtungen

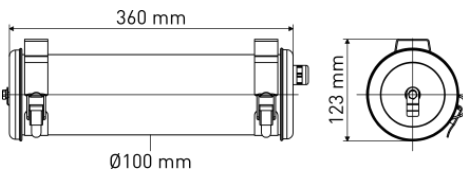


cd/klm
— C0 - C180 - - - C90 - C270

$\eta = 23\%$

Lichttechnik & Steuerung

- 1 Lamp E27 11W max, nicht im Lieferumfang enthalten
- Dimmung: Ohne



Installation und Wartung

- Durchmesser: 100 mm
- Gesamtlänge: 355 mm
- Kabelverschraubung aus vernickeltem Messing für Kabel \varnothing 5 - 14 mm
- Automatische Anschluss über Klemmenleiste $3 \times 2,5 \text{ mm}^2$
- Halterung durch 2 verstärkte Edelstahlbandschellen mit Schnallenverschluss (mit variablem Abstand) und um 360° ausrichtbar
- Senkrechte Installation, Kabeleinführung unten
- Wartung durch Lösen der Verschlusschrauben und Abnahme des Gehäuses



Kenndaten

- Garantiezeit : 5 Jahre
- Umgebungstemperatur: -20 °C bis +35 °C
- Schutzart: IP66/IP68/IP69K
- Stoßfestigkeit: IK10
- Schutzklasse: Klasse I
- Stromversorgung: 220-240 V 50/60 Hz
- Feuerfestigkeit: 650°C
- Gewicht: 1,5 kg
- Entworfen und hergestellt in Frankreich

