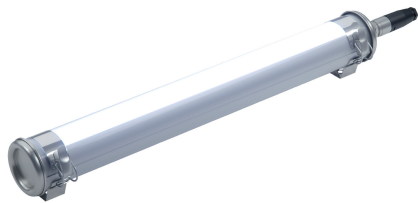


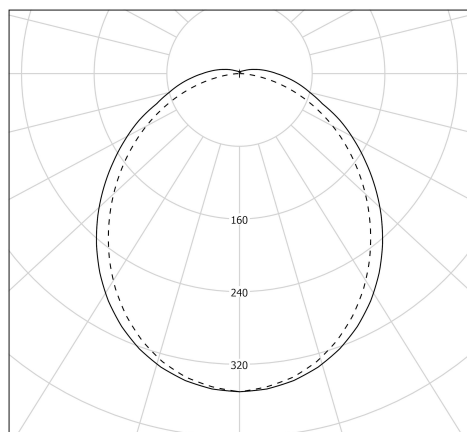
Description

- Luminaire tubulaire pour éclairage à haute température RANKINE 70
- Vasque satinée spéciale LED
- Flasques inox en forme de 1/2 tore creux
- Vasque Ø70 mm en polycarbonate protégé des UV, des solvants, des hydrocarbures et des agents lessiviels par une coextrusion de méthacrylate
- Enveloppe monobloc à étanchéité renforcée par expansion radiale du joint
- Platine en extrudé d'aluminium anodisé noir
- Dissipateur thermique en aluminium
- Joints moulés en EPDM



Spécifications lumière et pilotage

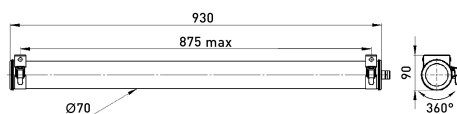
- Modules LED démontables à haute efficacité (IRC>80, 50 000h L80/B50)
- Flux lumineux: 2475 lm
- Température de couleur : 4000K
- Driver LED non réglable spécial haute température
- Compatible sans restriction avec régimes de neutre TN, TT et IT



cd/klm $\eta = 100\%$
— C0 - C180 - - - C90 - C270

Installation et maintenance

- Diamètre : 70 mm
- Longueur hors tout: 960 mm
- Entrée de câble par 1 prise débrochable 3x1,5mm² à verrouillage par bague vissée (capacité : Ø8 à 10 mm)
- Raccordement par prise débrochable 3x1,5mm²
- Fixation par colliers renforcés en inox à grenouillère à entraxe variable et permettant une orientation sur 360°
- Maintenance par démontage du flasque de fermeture et extraction de la platine



Caractéristiques techniques

- Garantie : 5 ans, en usage 24/7 à temp max
- Température d'utilisation : -20°C à +70°C
- Indice de protection : IP66/IP68/IP69K
- Résistance aux chocs : IK10
- Classe I
- Tension d'alimentation : 220-240V
0/50/60Hz
- Consommation: 19 W



- Résistance à la surtension: 320 V AC, 48 h
(Supporte les pics de tension < 4 kV)
- Pic de courant d'appel: 5 A
- Risque photobiologique : Groupe 1
- Durée du courant d'appel à 50% du pic: 1000 μ s
- Résistance au fil incandescent : 650°C
- Résistance aux vibrations : Conforme aux conditions sévères de l'EN 60598-1 (tests selon CEI 60068-2-6)
- Nombre de drivers sur MCB type B 16A: 32 pcs
- Poids: 2,9 kg
- Conçu et fabriqué en France